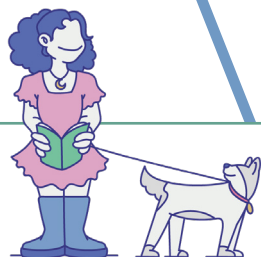
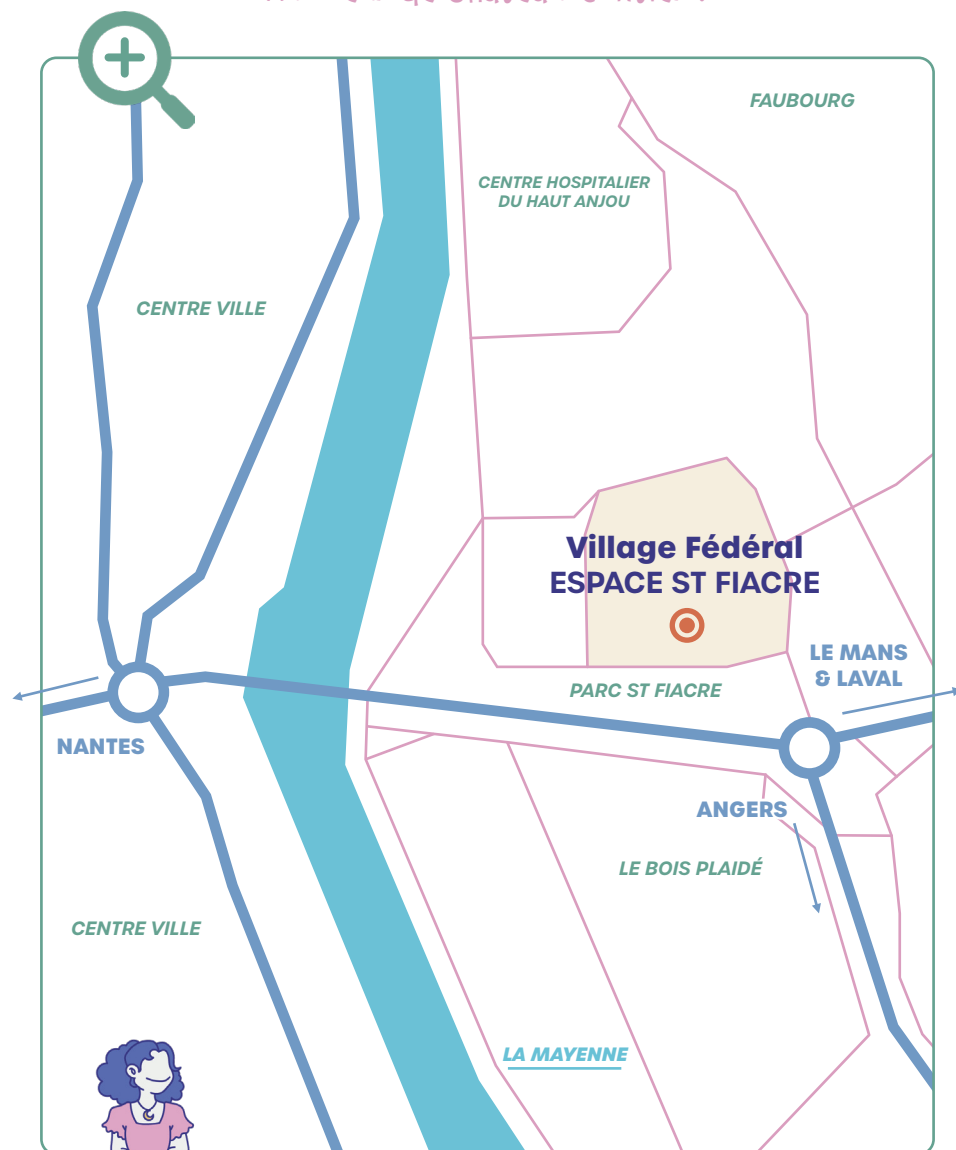


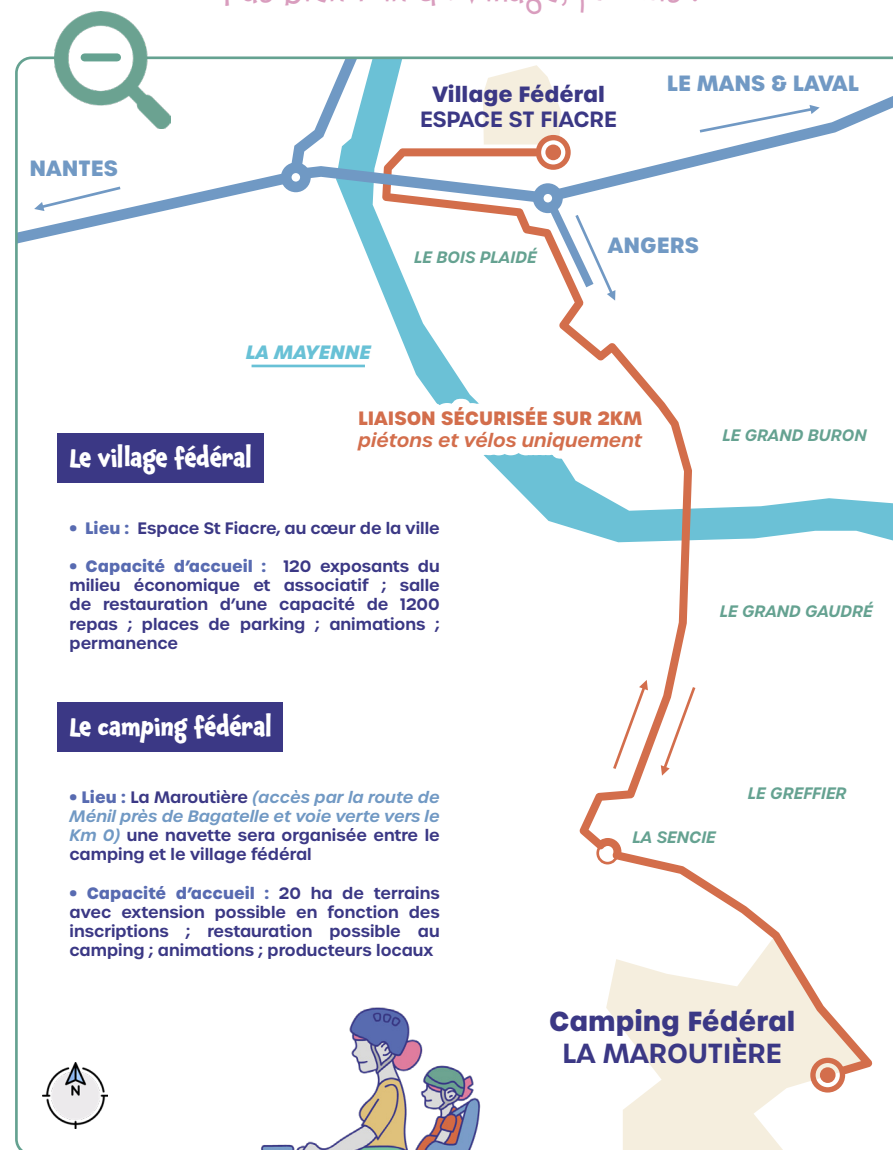
Plan du Village Fédéral

Au coeur de Château-Gontier !



Plan du Camping Fédéral

Pas bien loin du Village, promis !



Le village fédéral

- Lieu : Espace St Fiacre, au cœur de la ville
- Capacité d'accueil : 120 exposants du milieu économique et associatif ; salle de restauration d'une capacité de 1200 repas ; places de parking ; animations ; permanence

Le camping fédéral

- Lieu : La Maroutière (accès par la route de Ménil près de Bagatelle et voie verte vers le Km 0) une navette sera organisée entre le camping et le village fédéral
- Capacité d'accueil : 20 ha de terrains avec extension possible en fonction des inscriptions ; restauration possible au camping ; animations ; producteurs locaux

